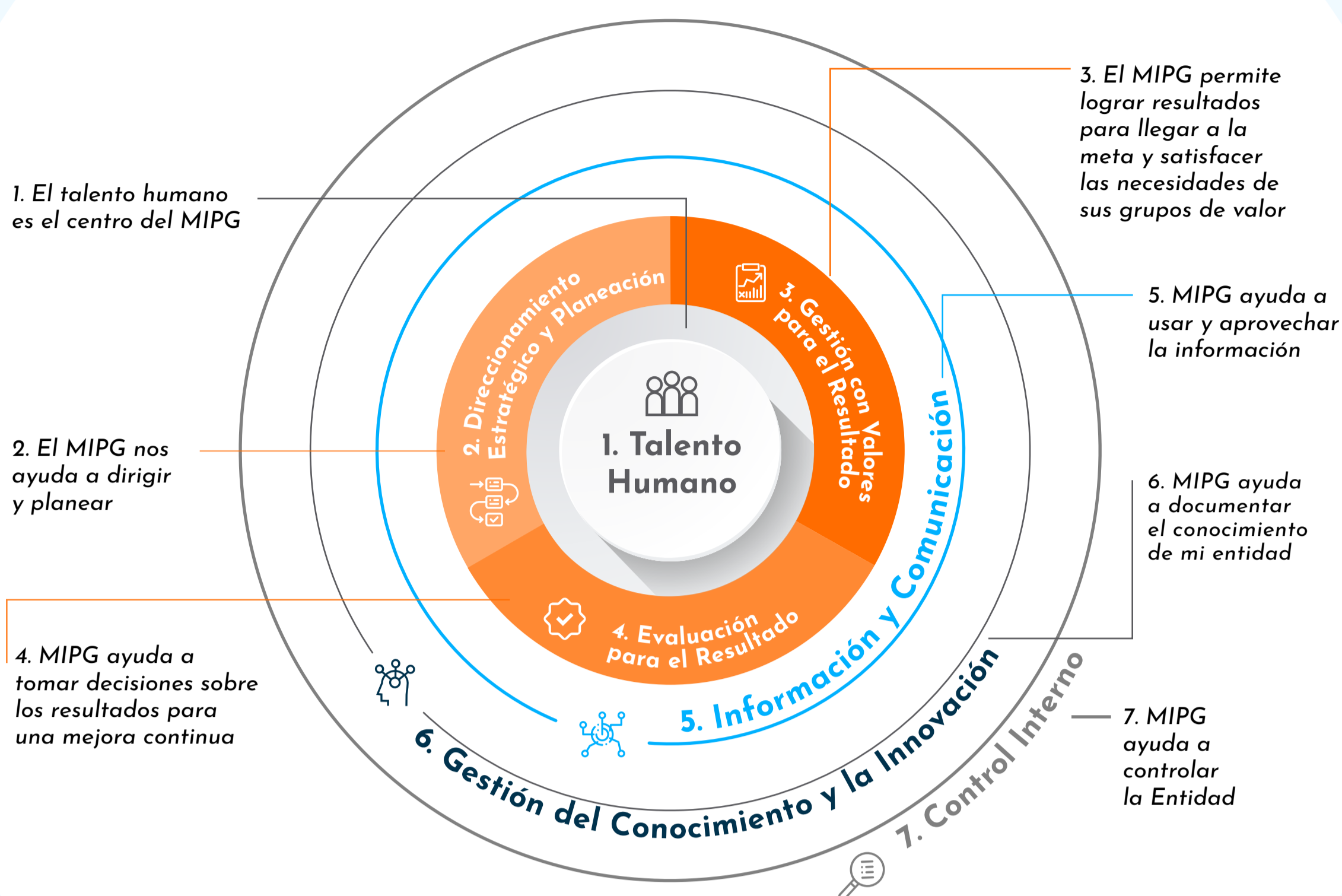




A través de Dimensiones y Políticas del Modelo Integrado de Planeación y Gestión - mipg



1. Dimensión Talento Humano:

- Es el activo más importante y el corazón del modelo para el SENA.
- Apoya el cumplimiento de la misión.

Políticas asociadas:

- Gestión Estratégica del Talento Humano
- Integridad.



2. Dimensión Dirección Estratégico y Planeación:

Permite definir la ruta estratégica del SENA, la cual guiará la gestión institucional, con miras a garantizar los derechos, satisfacer las necesidades y solucionar los problemas de los ciudadanos, fortalecer su confianza y la legitimidad.

Políticas asociadas:

- Planeación institucional.
- Gestión presupuestal y eficiencia del gasto público.
- Compras y contratación pública.



3. Gestión con Valores para Resultados:

Facilita que la gestión de las entidades esté orientada hacia resultados en el marco de la integridad. Para esto, pone en marcha los planes de acción e implementación definidos en la dimensión de Dirección Estratégico y Planeación.

Políticas asociadas:

- Fortalecimiento organizacional y simplificación de procesos
- Gobierno digital.
- Seguridad digital.
- Defensa Jurídica.
- Mejora normativa
- Servicio al ciudadano.
- Racionalización de trámites.
- Participación ciudadana.



4. Dimensión Evaluación de Resultados:

Es importante que las entidades conozcan de manera permanente los avances en su gestión y los logros alcanzados con los recursos disponibles en los tiempos previstos, para generar los efectos deseados para la sociedad.

Políticas asociadas:

- Seguimiento y Evaluación del Desempeño Institucional.



5. Dimensión Información y Comunicación:

Permite el flujo de información interna y externa, contribuye a que el SENA se conecte con su entorno y sus grupos de valor con lo previsto en la Ley de Transparencia y Acceso a la Información. En este sentido, es importante que tanto la información como los documentos que la soportan (escrito, electrónico, audiovisual, entre otros) sean gestionados para facilitar la operación de la Entidad.

Políticas Asociadas:

- Transparencia y Acceso a la Información Pública.
- Gestión Documental
- Gestión de la Información Estadística.



6. Dimensión Gestión del Conocimiento:

La Gestión del Conocimiento y la Innovación fortalece de forma transversal a las demás dimensiones recopilando los saberes que se producen para el crecimiento y evolución de su organización.

Políticas asociadas:

- Gestión del Conocimiento y la Innovación



7. Dimensión Control Interno:

Promueve el mejoramiento continuo de las entidades, estableciendo acciones, métodos y procedimientos de control y de gestión del riesgo, así como mecanismos para la prevención y evaluación de éste.

Políticas asociadas:

- Control Interno

Modelo de Operación del SENA



La integración del Modelo de Operación, se realiza bajo la integración de requisitos comunes de los elementos que lo conforman, lo que permite generar lineamientos articulados.