



# LOGROS SENA

**2018 - 2021**

# MODERNIZACIÓN TECNOLÓGICA



**65,000**  
EQUIPOS DE  
COMPUTO  
POR 197K



**3,000**  
PC SEDES SENA  
COSTO 0

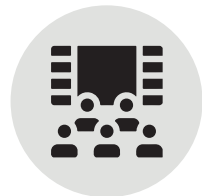


EQUIPOS INFORMÁTICOS  
**15K MILLONES**  
Pantallas digitalizadoras  
Impresoras, escáner



## RENOVACIÓN DE SERVICIOS TECNOLÓGICOS

1. Datacenter última generación
2. Centro de datos Datacenter alternativo
3. Ampliación de capacidad internet



AMPLIACIÓN DE  
CAPACIDADES  
NUEVAS SALA DE VIDEO  
CONFERENCIAS



## ADOPCIÓN DE ARQUITECTURA TI



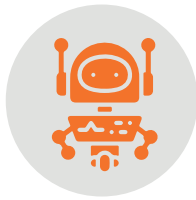
## ADOPCIÓN DE IPV6



## GOBIERNO DE DATOS ARQUITECTURA DE BIG DATA, INTEROPERABILIDAD Y ANALÍTICA

# TRANSFORMACIÓN DIGITAL

## 4 EJES ESTRATÉGICOS



### EFICIENCIA:



#### 8 ROBOTS:

Bellabot, Olobot, Pilabot, Ingrobot, Ejecubot, Modipbot, Presbot, Operbot.



COE - Centro de Automatización



### PROCESOS AUTOMATIZADOS.

1. Plan Anticorrupción y Atención al Ciudadano
2. Proceso de Gestión Contractual



### INFORMACIÓN:



Arquitectura de big data



Arquitectura de interoperabilidad



Analítica con 72 casos de uso.



Cerebro de competencias



Dashboard de empleabilidad



### EXPERIENCIA DE USUARIO: APP



EVA



Sena virtual

LMS - Atención ciudadanos por redes sociales y WhatsApp



Sena APP



### INNOVACIÓN

HUB de Innovación 4.0 en Bogotá  
HUB de Innovación 4.0 en Medellín

# SISTEMAS DE INFORMACIÓN



## DIRECCIÓN DE FORMACIÓN PROFESIONAL

Sistema de información Sofia Plus  
Sistema de Orientación Vocacional - MVO  
Convocatorias SENNOVA



## SECRETARIA GENERAL

Intrasuite  
Oficina Virtual de Radicación  
Votaciones  
Modernización de CRM



## DIRECCIÓN ADMINISTRATIVA Y FINANCIERA

Sistema de Información de recaudo y cartera - SIREC:  
Sistema de administración y control de bienes - SACB  
Sistema de información de contratistas

# POLÍTICA DE GOBIERNO DIGITAL



## AVANCE IMPLEMENTACIÓN PGD

2018: 74,6%  
2019: 93,3%  
2020: 98,1%



## AVANCE SEGURIDAD DE INFORMACIÓN

2018: 74,5%  
2019: 75,4%  
2020: 77,0%



**GANADORES MÁXIMA VELOCIDAD  
PRIMER PUESTO 2019 - 2020-2021**

# SEDE ELECTRÓNICA SENA

¡LO PRESENCIAL AHORA ES VIRTUAL! - 11 TRÁMITES



**REGULACIÓN CUOTA DE APRENDICES**



**CONSULTA DE CERTIFICADOS DE COMPETENCIA LABORAL**



**CONSULTA VIRTUAL DE PERFILES Y ASPIRANTES PARA CONTRATO DE APRENDIZAJE.**



**FACILIDAD DE PAGO**



**APOYOS DE ALIMENTACIÓN**



**APOYO DE SOSTENIMIENTO REGULAR**



**CERTIFICADOS Y CONSTANCIAS ACADÉMICAS**



**CERTIFICADO TRIBUTARIO DE APORTES PARAFISCALES**



**INSCRIPCIÓN, SELECCIÓN Y MATRÍCULA DE ASPIRANTES A PROGRAMAS DE FORMACIÓN PROFESIONAL**

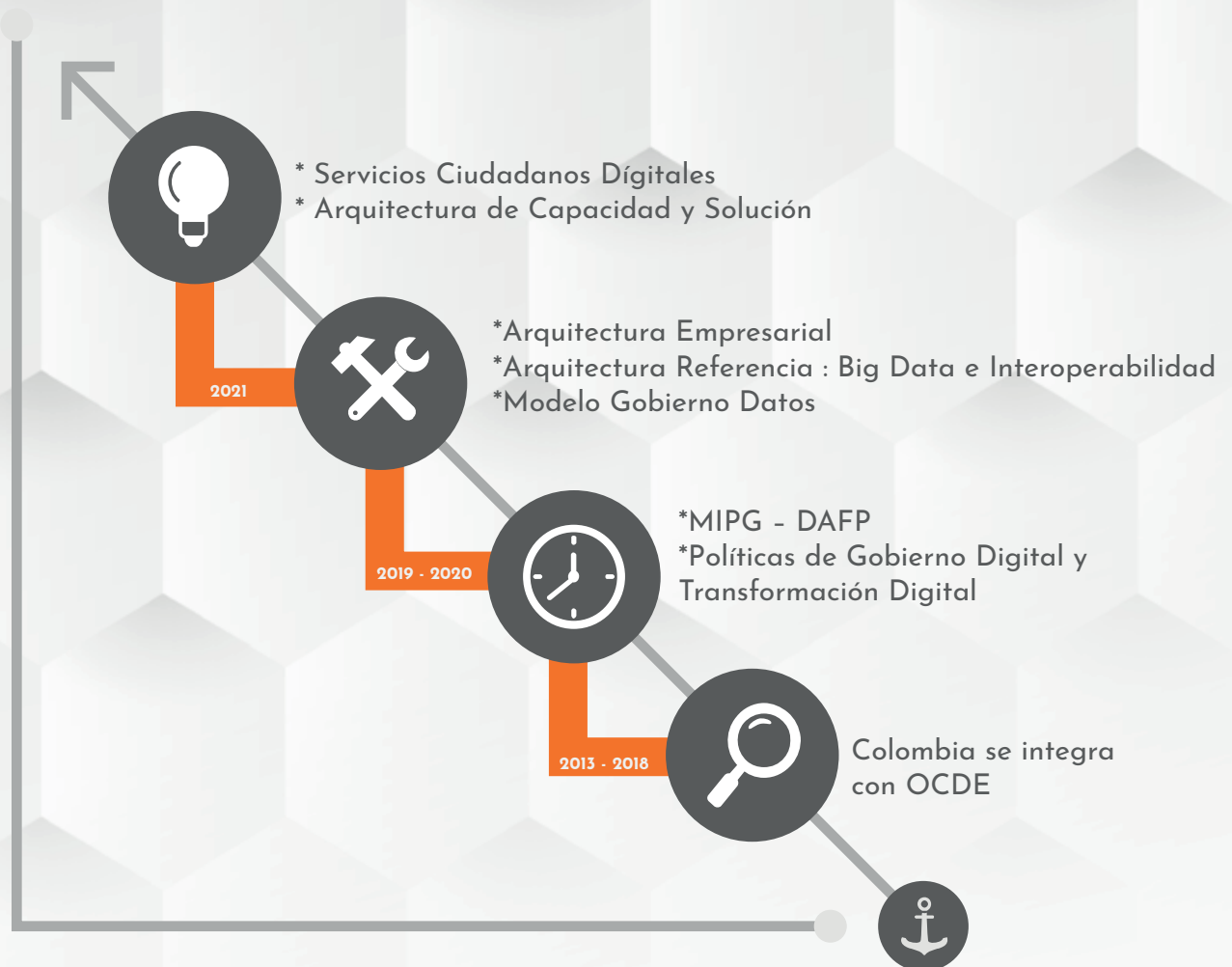


**DOS TRÁMITES QUE LA ENTIDAD IDENTIFIQUE EN LA VIGENCIA 2021 Y SE ENCUENTREN DOCUMENTADOS PARA SU DESPLIEGUE Y OPERACIÓN.**

# EVOLUCIÓN DEL TECNOLÓGICA SENA

(CUMPLIMIENTO DE POLÍTICAS PÚBLICAS)

EN CAMINO HACIA LA  
CUARTA REVOLUCIÓN  
INDUSTRIAL Y A  
CONVERTIRSE EN UNA  
ENTIDAD DIGITAL



# SEGURIDAD DE LA INFORMACIÓN

## ¡LO PRESENCIAL AHORA ES VIRTUAL! - 11 TRÁMITES



Diagnóstico del nivel de madurez a nivel de Ciberseguridad

Desarrollo de la etapa de contexto y diagnóstico del MSPI



Levantamiento de activos de información (presentación del instrumento 56 grupos, instrumento diligenciado 48 grupos y activos identificados 1.318).

Levantamiento de riesgos (presentación del instrumento 46 grupos, instrumento diligenciado 16 grupos y riesgos identificados 240).



# IMPLEMENTACIÓN DE SERVICIOS TECNOLÓGICOS

Ejecución de actividades programadas para líneas de servicio Operación en sede, Infraestructura Centralizada y Gestión de Servicios TIC



ARQUITECTURA DE TI - 100%



MODELO DE SEGURIDAD Y PRIVACIDAD - 100%



PLAN DE CONTINUIDAD DEL NEGOCIO - BCP 100%



PROTECCIÓN DE DATOS PERSONALES 100%



IP V4 - IP V6 85%

# INTEROPERABILIDAD



**INTERNO**  
8 SISTEMAS DE INFORMACIÓN



**EXTERNO**  
7 ENTIDADES



Confecámaras: consumo de servicio de consulta de empresas



MEN: Consulta de servicio para sistemas SIMAT, SNIES y SPADIES.



ICFES: Consulta de Pruebas SABER



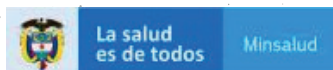
Registraduría Nacional: Consulta e información de personas para menor y mayores de Edad



Migración Colombia: Consulta de personas extranjeras



DNP: Servicio consulta SISBEN



Ministerio de Salud y Protección Social: Consulta de personas con discapacidad